

## BAB III

### METODE PENELITIAN

#### A. Pencarian Literatur

Pencarian jurnal literatur pada penelitian ini menggunakan *keyword* atau kata kunci dan *boolean operator* (OR, AND, or AND NOT), untuk memperluas dan menspesifikasikan data jurnal yang akan direview pada saat pencarian. Kata kunci dalam pencarian jurnal pada penelitian ini yaitu menggunakan “*anxiety*” AND “*Covid-19*”.

Data yang digunakan dalam penelitian ini yaitu menggunakan data sekunder yang berasal dari penelitian-penelitian terdahulu bukan dari pengalaman langsung. Sumber data sekunder didapat berupa artikel ataupun jurnal yang sesuai dengan topik dilakukan dengan menggunakan *search engine* melalui *proquest*, *science direct*, dan *google scholar*.

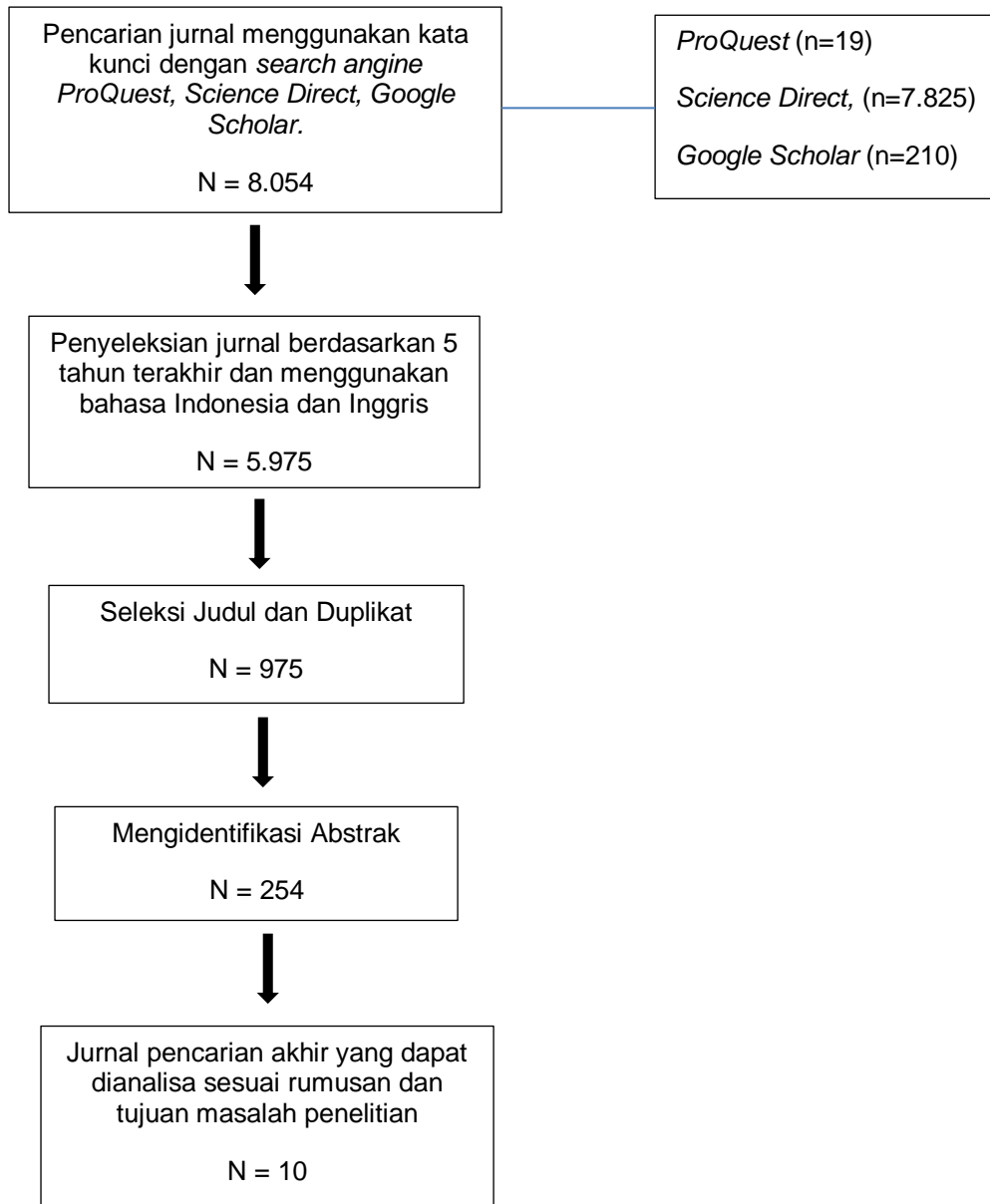
#### B. Kriteria Inklusi

Kriteria	Inklusi
Jangka Waktu	Rentang waktu publikasi jurnal adalah 5 tahun (2016-2021)
Bahasa	Jurnal Nasional (bahasa Indonesia) dan Jurnal Internasional (bahasa Inggris)
Subjek	Subjek dalam jurnal adalah manusia
Jenis Jurnal	Artikel penelitian orisinal full text
Tema isi jurnal	Jurnal yang berkaitan dengan topik penelitian yaitu “gambaran tingkat kecemasan masyarakat terhadap Covid-19”

Gambar 3.1 Kriteria Inklusi

### **C. Seleksi Studi dan Penilaian Kualitas**

Dari hasil pencarian literatur yang menggunakan *search engine* *ProQuest*, *Science Direct*, dan *Google Scholar* dengan menggunakan kata kunci “*Anxiety*” AND “*Covid-19*”, peneliti telah menemukan jurnal sejumlah 12.663 yang sesuai dengan kata kunci. Jurnal yang telah ditemukan kemudian disaring kembali, dan didapat 5975 jurnal terbitan 5 tahun terakhir yang menggunakan bahasa Indonesia dan bahasa Inggris. Kemudian disaring kembali dengan keterkaitan jurnal pada kriteria inklusi yang telah ditetapkan oleh peneliti, seperti kesamaan topik penelitian yang akan diteliti, dengan mengidentifikasi abstrak dari jurnal tersebut. Jika tidak ada kecocokan dengan kriteria inklusi diatas, maka jurnal tersebut akan dihapus sehingga didapatkan 10 jurnal yang sesuai untuk direview oleh peneliti.



Gambar 3.2 Seleksi Studi