

## **BAB III**

### **MOTODE PENELITIAN**

#### **A. DESAIN PENELITIAN**

Rancangan ini merupakan dengan menggunakan tata cara penelitian *Literature Review* dan penggunaannya metode ini terkait situasi pandemi Covid-19 sehingga pengumpulan data terbatas pada peneliti. *Literature* tersebut harus berkaitan erat apa topik yang akan dibahas, melalui *literature* ini juga dalam bentuk buku, internet, dan jurnal serta hasil rancangan terdahulu (Priasmoro, 2016).

*Literature review* penting karena dapat menjelaskan latar belakang penelitian tentang suatu topik penting untuk diteliti menemukan 10 hubungan antara ide penelitian / peneliti, dan mengidentifikasi studi utama peneliti utama pada topik tersebut, konsep dan topik, dan penting. Hal ini penting karena kesenjangan dapat diidentifikasi dan dibahas pertanyaan. Membangun penelitian lebih lanjut untuk penelitian masa depan (University of West Florida, 2020).

#### **B. PENCARIAN LITERATUR**

Data yang akan digunakan untuk menyusun artikel ini yang merupakan hasil penelitian, penelitian tersebut yang sudah dilakukan dalam jurnal nasional dan internasional secara online.

Dalam melakukan ini penelitian, peneliti melakukan pencarian dengan menggunakan jurnal peneliti yang diterbitkan diinternet yaitu dengan menggunakan google *scholar*, *Pubmed*, *Proquest* secara online dengan melalui website dengan kriteria jurnal ialah jurnal yang diterbitkan pada rentang tahun 2016 – 2020.

Strategi yang dilakukan dalam mencari artikel jurnal dengan menggunakan bahasa Indonesia dan bahasa Inggris menggunakan *keyword* atau kata kunci yang sesuai dengan masalah penelitian yaitu yang berhubungan status gizi, perkembangan motorik, nutritional status, motoric development Jurnal yang diutamakan penelitian 5 tahun terakhir.

### C. KRITERIA INKLUSI

Kriteria inklusi merupakan suatu kriteria yang harus ada pada seluruh populasi yang akan diambil sebagai sampel (Natoatmojo, 2010).

Kriteria	Inklusi
Jangka Waktu	Rentang publikasi jurnal adalah minimal 5 tahun (2016-2021)
Bahasa	Jurnal Internasional (bahasa Inggris) dan Jurnal Nasional (bahasa Indonesia)
Subjek	Subjek penelitian adalah balita

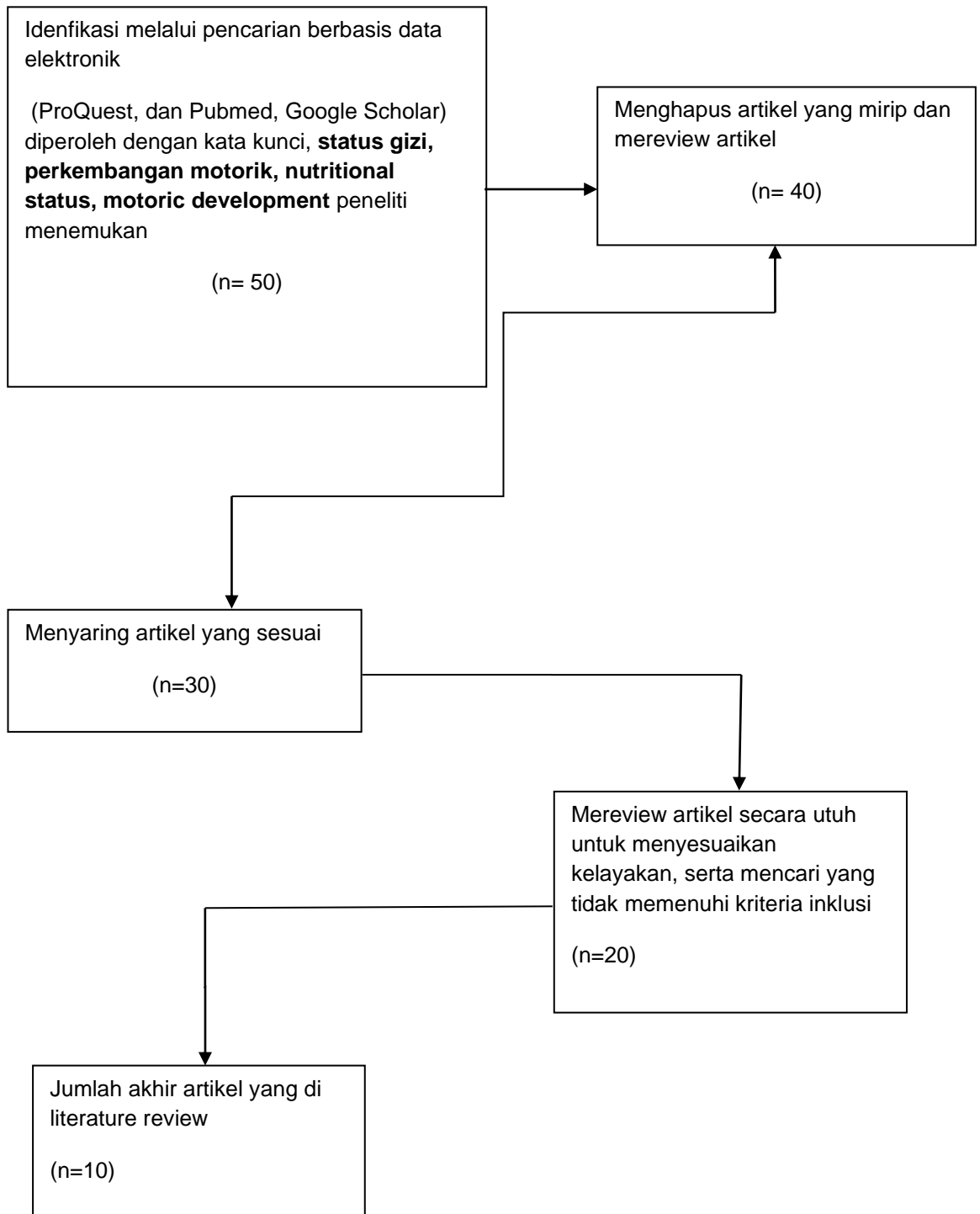
Jenis Jurnal	Artikel penelitian orisinal full text (bukan review penelitian)
Tema isi jurnal	Hubungan Status Gizi Dengan Perkembangan Motorik Anak Usia 1-5 Tahun

**Gambar 3. 1 Kriteria Inklusi**

#### **D. SINTESIS DATA**

Penelitian literature review ini menggunakan sintesis metode naratif yaitu dengan tata cara mengelompokkan data yang sudah diambil berdasarkan kriteria inklusi, hasil pemisahan yang sejenis sesuai dengan hasil yang diukur untuk menjawab suatu tujuan. yang digunakan dalam penelitian ini menggunakan beberapa jurnal atau artikel diambil oleh peneliti kemudian dikumpulkan dan setelah itu disimpulkan meliputi nama peneliti, judul penelitian, tahun, tujuan penelitian, desain penelitian dan kesimpulan dari penelitian.

## E. SELEKSI STUDI DAN PENILAIAN KUALITAS



Gambar 3. 2 Flow Gram