

BAB III

METODELOGI PENELITIAN

A. Desain Penelitian

Metode yang digunakan dalam penulisan ini adalah *study literature review*. Menurut Triyani, dkk. (2019) Studi literatur adalah cara yang dipakai untuk menghimpun data atau sumber-sumber yang berhubungan dengan topik yang diangkat dalam suatu penulisan. Studi literatur bisa didapat dari berbagai sumber baik jurnal, buku, dokumentasi, internet dan pustaka. Jenis penulisan yang digunakan adalah *study literature review* yang berfokus pada hasil penulisan yang berkaitan dengan topik atau variabel penulisan.

Literature review merupakan salah satu metode yang menggunakan review, telaah, evaluasi terstruktur, pengklasifikasian, dan pengkategorian dari *evidence based* yang telah dihasilkan sebelumnya. Langkah dalam pelaksanaan *literature review* sangat terencana dan terstruktur sehingga metode ini sangat berbeda dengan metode yang hanya sekedar untuk menyampaikan studi literature (Hariyati, 2010).

B. Pencarian Literature

Pencarian artikel dengan mengumpulkan tema Hubungan Beban Keluarga terhadap Perawatan Pasien dengan Skizofrenia. Penelusuran artikel publikasi menggunakan kata kunci pencarian yaitu beban keluarga (*family burden*), dan pasien skizofrenia (*schizophrenia*).

Data yang digunakan dalam penelitian ini berasal dari hasil-hasil penelitian yang sudah dilakukan dan diterbitkan dalam jurnal online nasional dan internasional. Dalam penelitian ini peneliti melakukan pencarian jurnal penelitian yang dipublikasikan di internet menggunakan *database Science Direct, Pubmed, dan Google Scholar*. Jumlah jurnal yang akan dilakukan penelitian yaitu 5 jurnal nasional dan 10 jurnal internasional yang berkaitan dengan hubungan beban keluarga terhadap perawatan pasien dengan skizofrenia. Berikut adalah tahapan mengumpulkan data atau pencarian data *literature review* :

1. Peneliti mengidentifikasi kata kunci yang digunakan dalam pencarian literatur. Kata kunci yang digunakan yaitu beban keluarga (*family burden*), dan pasien skizofrenia (*schizophrenia*).
2. Peneliti mengidentifikasi referensi yang termasuk dalam kriteria melalui pencarian dari *Google Scholar, PubMed, dan Science Direct*.
3. Membaca referensi yang didapat kemudian memberikan penilaian terhadap referensi apakah sudah sesuai dengan tujuan yang akan diteliti.
4. Mengambil referensi yang memiliki kriteria inklusi yang diinginkan
5. Mengelompokkan referensi
6. Menyaring referensi yang relevan dan tepat
7. Membaca referensi yang relevan kemudian membuat catatan

C. Teknik Pengolahan Data

1. Framework

Research Question (RQ) adalah bagian awal dimulainya proses *literatur review*. *Research question* digunakan untuk menentukan proses pencarian dan ekstrasi literatur. Formulasi RQ harus didasarkan pada 5 elemen yang disebut PICOS (*Population, Intervention, Comparison, Outcomes, Study Design*) (Moher et al., 2014) dalam Rania, 2020). Panduan pertanyaan adalah Kriteria PICOS dimana PICOS mendefinisikan ruang lingkup RL. Lingkup ini membantu dalam analisis untuk menjawab pertanyaan penelitian

a. Population (P) : Solusi yang menerapkan interoperabilitas

Pada langkah ini peneliti menentukan target jurnal yang akan dilakukan investigasi lebih dalam.

Ex : Responden berasal dari keluarga yang mempunyai pasien yang mempunyai skizofrenia.

b. Intervention (I) : Solusi Interoperabilitas Pragmatis

Peneliti mulai mencari kata kunci secara detail atau permasalahan yang relevan dengan topik yang sedang diteliti.

Ex : Beban keluarga

c. Comparison (C) : Tidak Ada Intervensi Perbandingan

Aspek dalam langkah investigasi yang akan membandingkan kata kunci atau permasalahan sehingga relevan dengan topik yang sedang diteliti

Ex : Membandingkan kata kunci hubungan beban keluarga

dalam merawat pasien skizofrenia.

d. Outcomes (O) : Solusi

Menentukan solusi atau hasil yang diinginkan dari langkah intervention.

e. Context (C): Solusi Komputasi

Melakukan pengaturan untuk menetapkan sasaran investigasi.

2. Databases

Mencari di database ilmiah dan ekstrak konten / data yang relevan misalnya Google Scholar, Science Direct dan lainnya.

3. Queries

Pertanyaan antara database yang berbeda di mana peneliti mencari hasil harus sama atau setara (jika tidak, hasil yang dikumpulkan tidak akan sebanding).

4. Review Phases

Meninjau fase. Langkah-langkah umumnya:

- a. Jalankan permintaan
- b. Hapus duplikat
- c. Tinjau dengan memperhatikan judul dan abstrak (menerapkan IC, EC)
- d. Tinjau teks lengkap & nilai kualitas (berlaku juga IC, EC)
- e. Sertakan (jika perlu) jurnal yang dikutip dalam hasil dan ulangi

5. Quality Assessment

Penilaian kualitas dengan daftar periksa

- a. Penelitian akan menilai kualitas menggunakan daftar periksa

untuk mengevaluasi aspek yang relevan untuk LR di setiap jurnal

- b. Bergantung pada skor evaluasi, setiap jurnal akan dimasukkan atau dikecualikan dalam fase akhir. Peneliti akan memperbaiki titik cut off

6. Traceability

- a. Peneliti harus memberikan penjelasan lengkap tentang bagaimana proses itu dilakukan.
- b. Peneliti harus menyertakan jurnal yang ditinjau dalam setiap fase. Tergantung tahap review, peneliti akan diminta untuk menentukan IC, EC dengan memilih atau menolak jurnal di LR.
- c. Jika peneliti tidak memberikan penjelasan ini, maka hasil penelitian tidak dapat dipercaya.

7. Write result

- a. Biasanya jurnal yang dihasilkan akan memiliki satu bagian untuk pemetaan laporan dan lainnya.
- b. Masing-masing harus menanggapi pertanyaan penelitian dan memberikan wawasan tentang jurnal dan konten yang dipilih untuk itu.
- c. Gunakan bagan, tabel, dan penjelasan visual.

D. Kriteria Inklusi dan Eksklusi

Jumlah sampel yang digunakan tergantung dari hasil pemilihan berdasarkan kriteria inklusi dan eksklusi yang telah ditentukan dengan proses penentuan jumlah sampel.

Tabel 3.1 Kriteria Inklusi dan Eksklusi

| Kriteria | Inklusi | Eksklusi |
|--------------------------|---|--|
| Jangka Waktu Populasi | Rentang waktu publikasi jurnal 5 tahun terakhir (2016–2021) | Sebelum tahun 2016 |
| Bahasa | Jurnal nasional (Bahasa Indonesia) dan jurnal internasional (Bahasa Inggris) | Selain bahasa Indonesia dan Bahasa Inggris |
| Subjek | Subjek dalam jurnal penelitian adalah beban keluarga yang memiliki pasien skizofrenia | Selain Beban Keluarga, dan bukan pasien skizofrenia |
| Tema Isi Jurnal | Beban Keluarga Terhadap Perawatan Pasien dengan Skizofrenia | Tidak terkait dengan Beban Keluarga Terhadap Perawatan pasien dengan Skizofrenia |
| Jenis Jurnal | Artikel orisinal tidak dalam bentuk publikasi, artikel penelitian orisinal full text | Hanya abstrak saja, artikel penelitian tidak full text, tidak menggambarkan hasil studi penelitian |

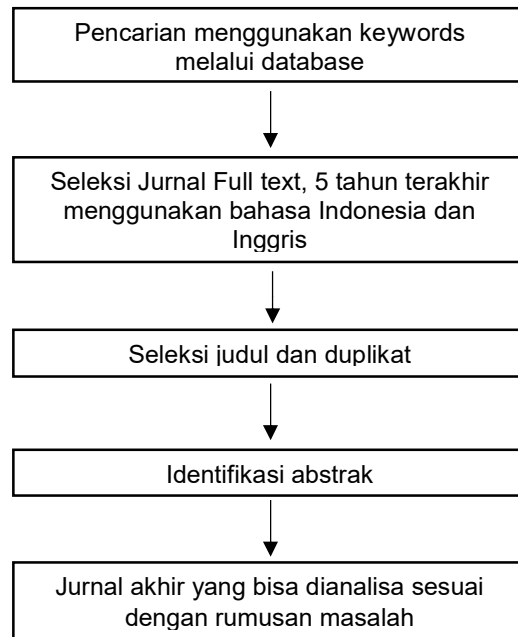
E. Seleksi Studi dan Penilaian Kualitas

1. Seleksi Studi

Pada seleksi studi ini, peneliti harus memperhatikan secara teliti isi atau hasil penulisan dari referensi yang didapatkan. Pada penelitian ini peneliti menggunakan instrumen *Critical Appraisal* dimana gunanya untuk uji validitas, hasil, dan relevansi dari sebuah bukti ilmiah sebelum digunakan untuk mengambil keputusan. *Critical Appraisal* berisikan list untuk melihat apakah kecocokan dari judul, desain, sampel, tujuan, hasil, dan pembahasan dari topik yang akan diteliti.

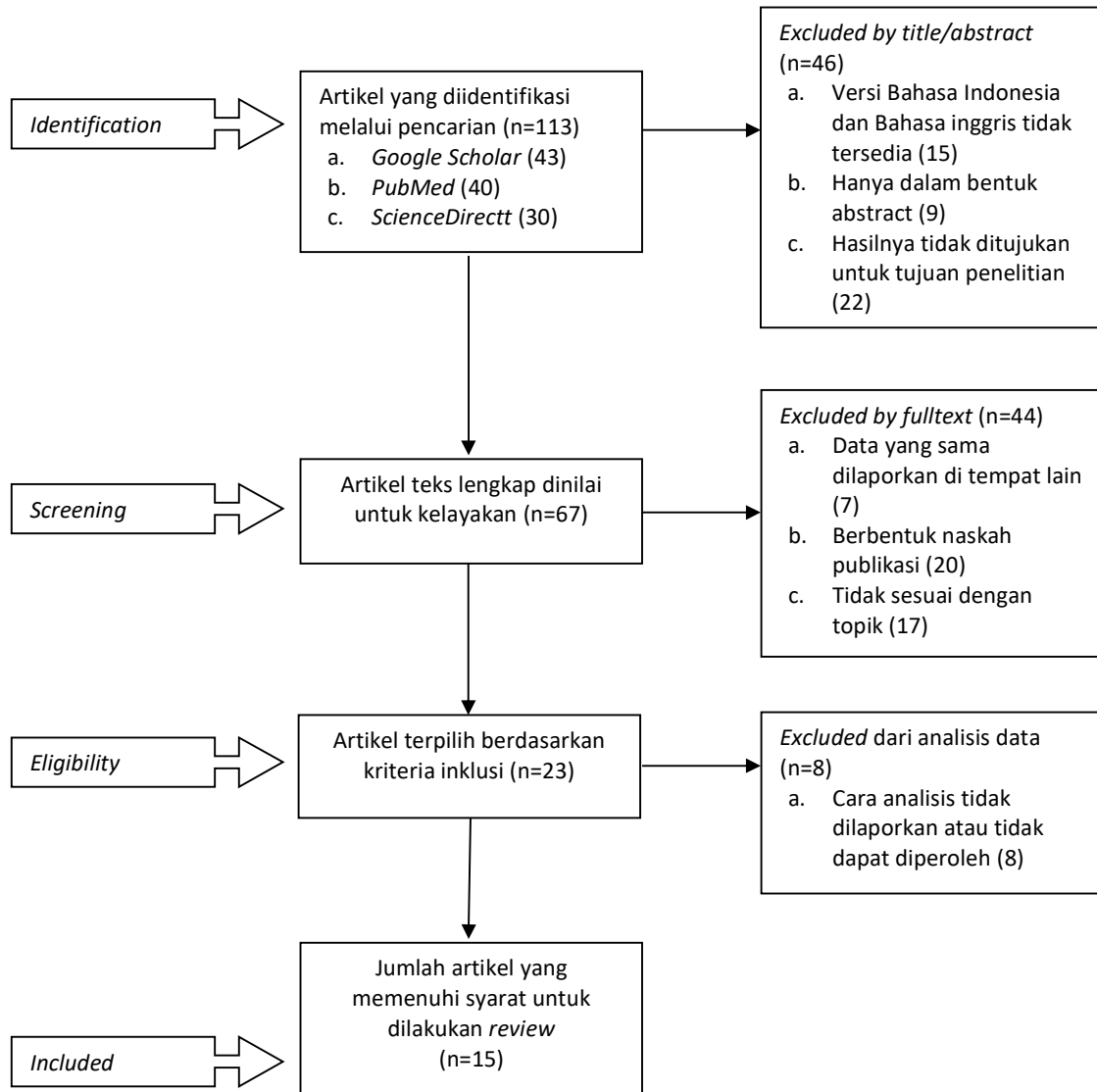
2. Ekstraksi Data

Ekstraksi data dilakukan jika semua data dari referensi yang didapat telah memenuhi syarat dan sudah dikelompokkan.



Gambar 3.1 Proses Pencarian Artikel

Pencarian dan proses seleksi literatur dalam penelitian ini digambarkan dalam bentuk *Flow diagram* sebagai berikut:



Gambar 3.2 Diagram Flow: Tahapan Literature Review

F. Jalannya Penelitian

Jalannya penelitian dibagi dalam beberapa tahap, yaitu sebagai berikut :

1. Tahap Awal

- a. Peneliti membuat judul dan diajukan kepada dosen pembimbing.
- b. Judul disetujui oleh pembimbing maka peneliti melakukan penyusunan proposal.
- c. Proposal yang dikerjakan oleh peneliti ialah bab I, II, dan III berdasarkan data dan *literature* yang ada dan berkaitan dengan variabel di proposal.
- d. Dalam pembuatan proposal ini selalu mendapatkan bimbingan, arahan, dan perbaikan dari dosen pembimbing.

2. Tahap Pelaksanaan Penelitian

- a. Peneliti melakukan pengumpulan jurnal *literature* menggunakan *Science Direct*, *Pubmed*, dan *Google Scholar*.
- b. Kemudian dilakukan penyaringan atau *excluded studies* sehingga ditemukannya *literature* yang memenuhi syarat untuk dilakukannya *review*.

3. Tahap Analisa Data

Jurnal yang terkumpul akan dianalisis dan dibahas untuk menarik kesimpulan dan menjawab dari pertanyaan peneliti.

4. Tahap Akhir

- a. Melakukan penyusunan proposal yang terdiri dari *interpretasi* data.
- b. Membahas hasil *literature review* sesuai dengan data yang sudah tersedia.

- c. Pemaparan hasil *literature review* dengan cara tertulis dan *soft copy*.
- d. Sidang *literature review* yang telah disusun dan dikonsulkan kepada pembimbing.
- e. Setelah sidang melakukan revisi atau perbaikan.
- f. Kemudian melanjutkan menyusun bab selanjutnya.