

BAB III

METODE PENELITIAN

A. Desain Penelitian

Penelitian ini merupakan penelitian dengan metode *Literature Review*. Jenis penulisan yang digunakan adalah studi *literature review* yang berfokus pada hasil penulisan yang berkaitan dengan topik atau variabel penelitian. *Literature Review* dilakukan dengan cara membaca, memahami, mengkritik dan meriview dari berbagai macam sumber.

B. Strategi Pencarian Literatur

Data yang digunakan dalam penelitian ini adalah seluruh jurnal yang didapatkan dari jurnal *literature review* yang berisikan tentang konsep yang diteliti. Data yang digunakan dalam penelitian ini berasal dari hasil - hasil penelitian yang sudah dilakukan dan diterbitkan dalam jurnal online nasional dan internasional. Dalam penelitian ini peneliti melakukan pencarian jurnal penelitian yang dipublikasikan di internet menggunakan database PubMed, Science Direct, dan Google Scholar dengan kata kunci “ASI Eksklusif dan Ispa”, “Status Imunisasi dan Ispa”, “Ispa dan Balita”, “*Exclusive Breastfeeding and Acute Respiratory Infections*”, “*Immunization Status and Acute Respiratory Infections*”, “*Acute Respiratory Infections and Toddler*”. Berikut adalah tahapan mengumpulkan data atau pencarian data literature review :

1. Peneliti mengidentifikasi kata kunci yang digunakan dalam pencarian literatur. Kata kunci yang digunakan yaitu “ASI Eksklusif dan Ispa”, “Status Imunisasi dan Ispa”, “Ispa dan Balita”, “*Exclusive Breastfeeding and Acute Respiratory Infections*”, “*Immunization Status and Acute Respiratory Infections*”, “*Acute Respiratory Infections and Toddler*”
2. Peneliti mengidentifikasi referensi yang termasuk dalam kriteria melalui pencarian dari PubMed, Google Scholar dan Science Direct.
3. Mengambil referensi yang memiliki kriteria inklusi yang diinginkan
4. Menyaring referensi yang relevan dan tepat
5. Membaca referensi yang relevan kemudian membuat catatan
6. Mengelompokkan referensi
7. Membaca referensi yang didapat kemudian memberikan penilaian terhadap referensi apakah sudah sesuai dengan tujuan yang akan diteliti.

C. KRITERIA INKLUSI DAN EKLUSI

Jumlah sampel yang digunakan tergantung dari hasil pemilihan berdasarkan kriteria inklusi dan eksklusi yang telah ditentukan dengan proses penentuan jumlah sampel.

Tabel 3. 1 Kriteria Inklusi dan Eklusi

Kriteria	Inklusi	Eklusi
Jangka Waktu Populasi	Rentang waktu publikasi jurnal adalah 5 tahun (2015-2021)	Sebelum Tahun 2015
Bahasa	Inggris dan Indonesia.	Di luar bahasa inggris dan Indonesia.
<i>Tema Isi Jurnal</i>	Topik pencarian yang dilakukan yaitu ASI Eksklusif dan status Imunisasi terhadap kejadian ispa pada balita.	Tidak menggambarkan Hubungan ASI Eksklusif dan status Imunisasi terhadap kejadian ispa pada balita.
<i>Subjek</i>	Subjek dalam jurnal penelitian adalah balita berusia 12-59 bulan.	Anak berusia lebih dari 59 bulan.
Jenis Jurnal	Jurnal atau artikel yang dipublikasikan melalui elektronik database PubMed, Google Scholar, dan Science Direct.	Jurnal yang tidak dapat <i>open acces</i> atau tidak <i>free full article download</i>

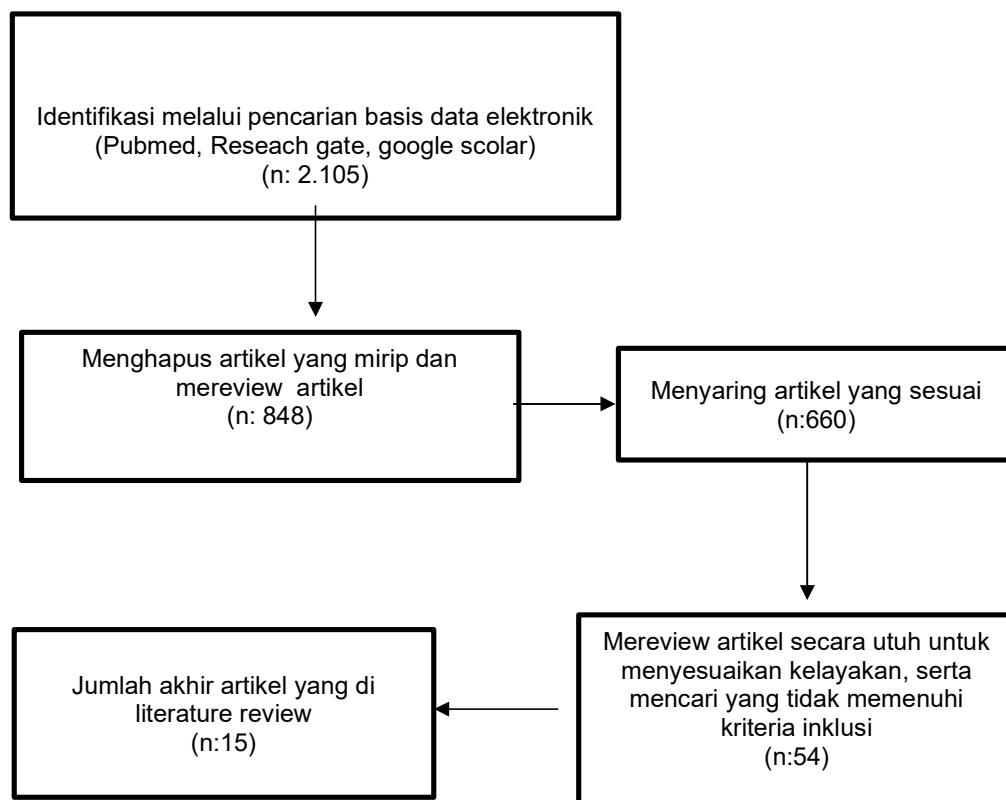
D. Seleksi Studi dan Penilaian Kualitas

Berdasarkan hasil pencarian literatur melalui publikasi di tiga *database* dan menggunakan kata kunci “ASI Eksklusif dan Ispa”, “Status Imunisasi dan Ispa”, “Ispa dan Balita”, “*Exclusive Breastfeeding and Acute Respiratory Infections*”, “*Immunization Status and Acute Respiratory Infections*”, “*Acute Respiratory Infections and Toddler*” Selanjutnya artikel yang didapatkan akan dilakukan penyortiran untuk mendapatkan artikel yang sesuai dengan topik studi literatur yang dilakukan. Penyortiran dilakukan dengan kriteria inklusi yang telah ditetapkan oleh peneliti dengan menggunakan rentang tahun yaitu lima tahun terakhir (2015 – 2020),

artikel berbahasa Indonesia atau bahasa Inggris, dan ketersediaan *full text*. Hasil penyortiran didapatkan 15 artikel yang sesuai.

Berikutnya dilakukan penyortiran artikel sesuai dengan metode penelitian yang dilakukan pada setiap artikel tersebut. Assessment yang dilakukan berdasarkan kelayakan terhadap kriteria inklusi dan eksklusi didapatkan sebanyak 15 artikel yang akan digunakan dalam *literature review*.

E. Alur Review



Bagan 3. 1 Alur Review

Alur Review diagram Flow, untuk mendapatkan artikel pada penelitian ini penulis melakukan langkah-langkah seperti berikut:

1. Langkah pertama yaitu melakukan pencarian artikel jurnal melalui basis data elektronik yang sudah terakreditasi seperti *Pubmed*, portal garuda, google scholar dan *scienceDirect* berdasarkan variabel penelitian dengan kesesuaian *keyword* yaitu "jurnal ISPA pada Balita" penulis mendapatkan hasil sebanyak 2.105 artikel jurnal.
2. Selanjutnya penulis menghapus artikel yang mirip, untuk mencari artikel yang sesuai dengan penelitian, penulis mencari artikel "Asi Eksklusif dan Status Imunisasi" disana penulis mendapatkan artikel yang berjumlah 848 artikel.
3. Pada langkah selanjutnya peneliti mengecilkan jumlahnya dengan menambahkan kata "jurnal" di awal kalimat untuk mencari artikel terkait dengan menuliskan "Jurnal Asi Eksklusif dan Status Imunisasi" sesuai variable Independen didapatkan artikel yang sesuai berjumlah 660 artikel.
4. Penulis memperkecil lagi artikel jurnal untuk mengetahui jurnal yang memenuhi kriteria Inklusi pada penelitian ini, peneliti mendapatkan jurnal berjumlah 54 jurnal.
5. Selanjutnya dari 54 jurnal itu akan peneliti perkecil lagi menjadi 15 jurnal, untuk di masukan kedalam penelitian literatur review.

F. Jadwal Penelitian

Tabel 3. 2 Jadwal Penelitian

No	Kegiatan	2020					2021						
		Agt	Sep	Okt	Nov	Des	Jan	Feb	Mar	Apr	Mei	Jun	Jul
1.	Pengajuan Judul												
2.	Penyusunan Proposal BAB I – BAB III												
3.	Ujian Sidang Proposal												
4.	Revisi Proposal												
6.	Penyusunan Hasil Literatur Review												
7.	Ujian Hasil Literatur Review												
8.	Revisi Hasil Literatur Review												
9.	Penjilidan Skripsi												