

## BAB III

### METODE PENELITIAN

#### A. Rancangan Penelitian

Rancangan penelitian merupakan sebuah rancangan rencana yang dibuat oleh peneliti (Arikunto, 2013). Rancangan penelitian dibuat agar penelitian dapat berjalan secara efisien dan efektif (Nursalam, 2020). Rancangan penelitian dalam penelitian ini menggunakan metode *literature review*. *Literature review* adalah strategi dimana metode penulisan dengan cara mencari *database sciences* menggunakan jurnal. Pada pencarian artikel atau jurnal penelitian menggunakan dari *Google Scholar, Research Gate dan Science Direct*, dengan keyword atau kata kunci yang dicari sesuai dengan masalah pada penelitian.

Pada study *literature review* ini didapatkan hasil artikel dari berbagai sumber baik buku, jurnal, internet, dokumentasi dan pustaka. Metode studi *literature review* ini adalah serangkaian kegiatan yang berkenaan dengan metode pengumpulan data pustaka, mencatat dan membaca, serta mengolah bahan pada setiap penulisan (Zed, 2008 dalam Nursalam, 2017).

## B. Kriteria Inklusi dan Eksklusi

### 1) Strategi Pencarian *Literature Review*

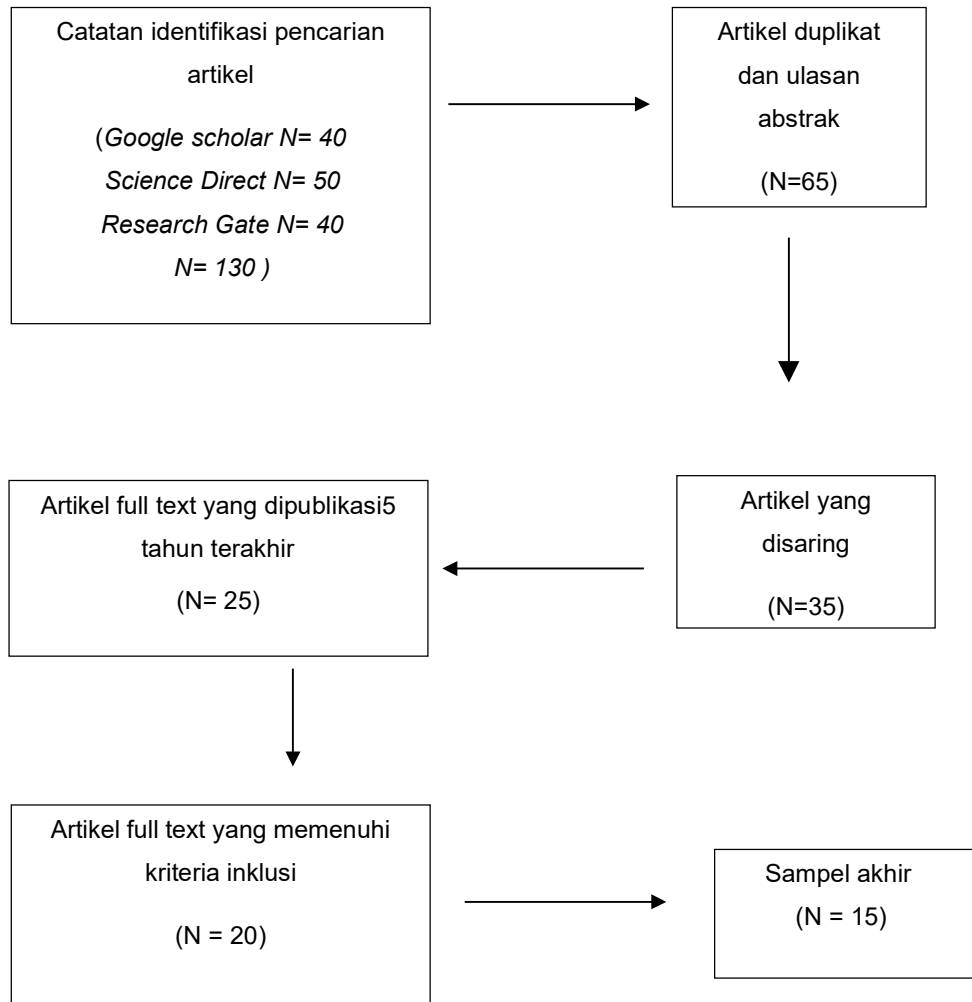
*Literature Review* yang digunakan dalam penelitian ini berupa jurnal, yaitu jurnal nasional dan jurnal internasional. Pencarian jurnal dilakukan dengan menggunakan database *Google Scholar*, *Research Gate* dan *Science Direct*. Jurnal yang digunakan dalam penelitian *literature review* ini adalah jurnal yang memenuhi kriteria inklusi yang sudah ditentukan setelah itu akan dilakukan analisis jurnal. Jurnal yang dipilih adalah jurnal yang telah di publikasikan yaitu, dari tahun 2015 sampai dengan tahun 2020. Jurnal yang dicari menggunakan kata kunci tipe jurnal, tahun jurnal, dan topik permasalahan penelitian. Berdasarkan hasil penelusuran di *Google Scholar* dan *Science Direct*, diperoleh dengan kata kunci “*Stress*”, “*Remaja*”, “*Gastritis*”, “*Kekambuhan gastritis*”, “*Stress and Gastritis*” “*Incidence of Gastritis*”, “*Gastritis Recurrence*”, “*Gastritis in Adolescent*”, dan “*Stress Relationship With Gastritis*”. Pada kriteria eksklusi dilakukan jika mencari jurnal lain yang menggunakan penyakit lain atau yang menggunakan variabel lain. Selain itu di kriteria eksklusi juga dilakukan publikasi jurnal dibawah tahun 2017, jurnal yang telah diterbitkan dua kali akan diterbitkan kembali.

## 2) Kriteria Inklusi

<b>Kriteria</b>	<b>Inklusi</b>
Jangka Waktu	Rentang waktu publikasi jurnal adalah 5 tahun (2017-2021)
Bahasa	Jurnal internasional (bahasa inggris) dan jurnal nasional (bahasa indonesia)
Subjek	Subjek dalam jurnal penelitian adalah remaja dengan keluhan stres pada penyakit gastritis.
Jenis Jurnal	Artikel penelitian orisinal full text.
Tema Isi Jurnal	Hubungan Stres Dengan Kekabuhan Gastritis Pada Remaja.

**Tabel 3.1 Kriteria Inklusi**

### C. Penelusuran Jurnal



**Gambar 3.2 Penelusuran Jurnal**