

## **BAB III**

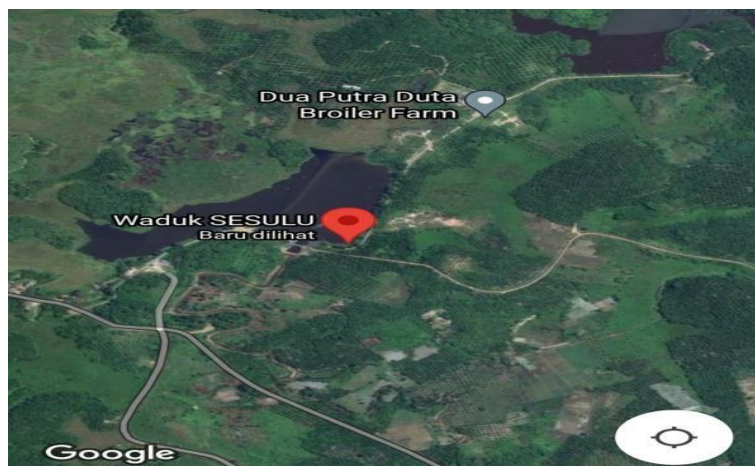
### **METODE PENELITIAN**

#### **A. Jenis Penelitian**

Metode yang dipakai untuk mendapatkan data dalam penelitian ini adalah metode Deskriptif dengan pemeriksaan laboratorium dan menganalisis lokasi penelitian serta penelitian ini ingin mengetahui kandungan *Biological Oxygen Demand (BOD)*, *Ph (Power of Hydrogen)*, *Suhu* pada Waduk Sesulu.

#### **B. Tempat dan Waktu Penelitian**

Penelitian ini telah dilaksanakan di Waduk Sesulu Jalan Aji Gondres Desa Sesulu Kecamatan Waru RT 08 kabupaten Penajam Paser Utara saat penelitian dilaksanakan pada bulan Maret 2022.



(Titik Koordinat 01°22'12.15''LS 116°34'57.34''BT)

#### **C. Sempel Penelitian**

Sempel penelitian ini diambil sesuai dengan standar polutan di waduk Sesulu. Pengambilan sampel air dilakukan di tiga titik yaitu:

1. Titik A : Daerah Banyak tanaman air

2. Titik B : Daerah tengah Waduk
3. Titik C : Daerah dekat permukiman warga di sekitar Waduk

Metode pengambilan sampel air Waduk dilakukan dengan metode *sampling*, dimana sampel air diambil secara langsung dari lokasi tertentu (daerah perairan) pada suatu waktu dengan tingkat ketelitian *sampling relative*, sampel akan dikirim ke laboratorium Balikpapan untuk diuji kandungan *BOD (Biological Oxygen Demand)*, *pH (Power of Hydrogen)*, *Suhu* pengambilan dilakukan di pagi hari dengan cuaca cerah.

#### D. Variabel Penelitian

**Tabel 3.1** Variabel Penelitian

Variabel	Definisi	Cara Ukur	Alat Ukur	Hasil Ukur
BOD	oksigen total (ppm) atau mg/l diperlukan untuk oksidasi bahan secara organik oleh bakteri	Pengukuran di Lab Kesda Balikpapan	Uji Laboratorium	Sesuai dan tidak sesuai standar baku mutu BOD menurut perda Prov Kaltim No. 02 Thn 2011
pH	Derajat keasaman digunakan untuk menyamakan tingkat keasaman atau kebasaaan yang dimiliki suatu larutan	Langsung	pH meter	Sesuai dan tidak sesuai standar baku mutu menurut perda Prov Kaltim No. 02 Thn 2011
Suhu	esaran yang menunjukkan erajat panas atau dingin suatu benda	Langsung	Thermometer	Sesuai dan tidak sesuai standar baku mutu menurut perda Prov Kaltim No. 02 Thn 2011

**E. Metode Pengumpulan Data**

- 1.Data diolah secara manual dan disajikan dalam bentuk tabel dan narasi.
- 2.Data yang diperoleh dari hasil uji lab pemeriksaan akan disajikan dalam bentuk tabel dan selanjutnya diuraikan dalam bentuk narasi.